

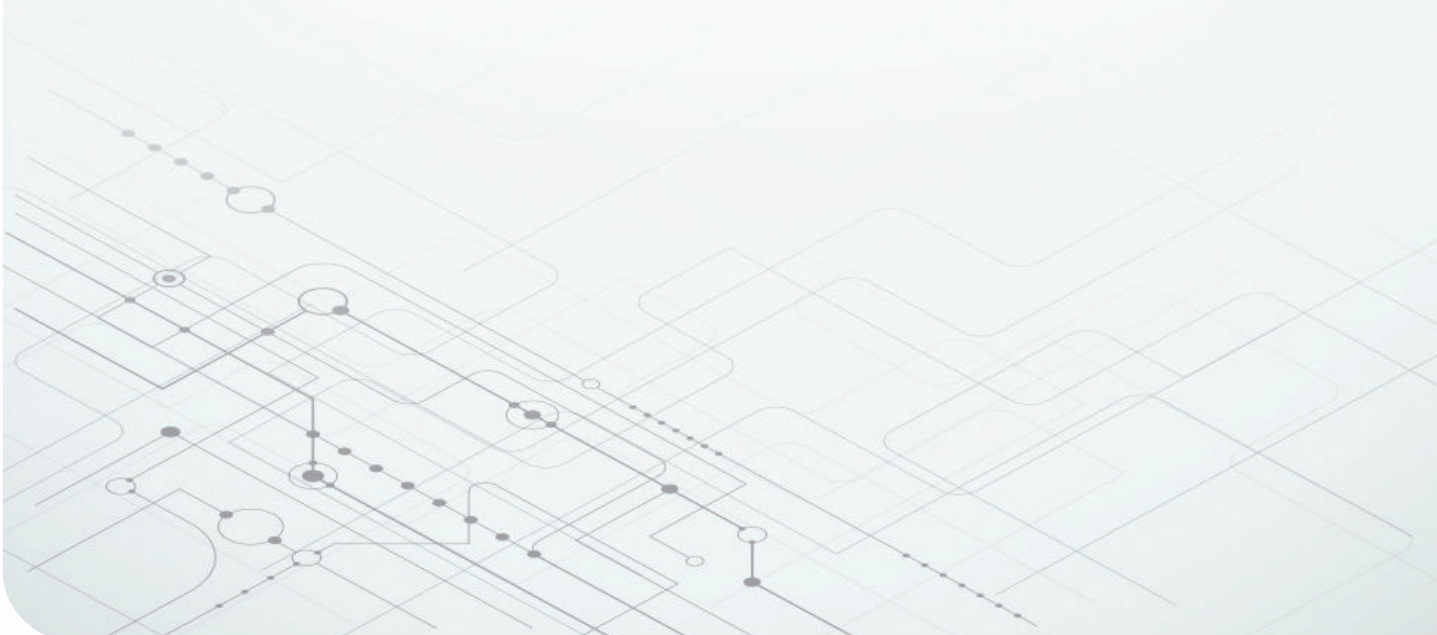
Optimierung der Halbleiterbeschaffung mit Instant Access E-Commerce



Speed time to market with self-service purchasing features

Elena Colglazier

Director, Customer Interface Platform



Elektronikunternehmen erwarten von Halbleiterherstellern eine hohe Produktverfügbarkeit und kurze Lieferzeiten. Einkaufsmanager in großen und kleinen Unternehmen arbeiten daran, ihre Abläufe zu optimieren und den Workflow ihrer Beschaffungssysteme zu verbessern. Dabei haben sie ein Ziel vor Augen: Die benötigten analogen Halbleiter und Halbleiter für Embedded Processing so schnell wie möglich zu beschaffen, damit die hausinternen Entwickler neue Produkte innerhalb kürzester Zeit zur Marktreife führen können.

Käufer wünschen sich eine bessere Transparenz von ihren Lieferanten, insbesondere eine vollständig transparente Einsicht in den aktuellen Produktbestand. Texas Instruments (TI) investiert weiterhin in fortschrittliche Bestell-, Sendungsverfolgungs- und Versandfunktionen, um den Einkauf für die Kunden so angenehm und einfach wie möglich zu gestalten. Wir bieten eine Echtzeitansicht des sofort verfügbaren Bestands auf TI.com, Self-Service-Tools mit sofortigem Zugriff auf die Bestellverwaltung und ein myTI-Dashboard mit vielen praktischen Funktionen zur Navigation durch den Anmelde- und Einkaufsprozess. Unsere API-Suite ermöglicht die direkte Anbindung von Beschaffungssystemen an TI. Sie erhalten einen vollständig transparenten Einblick in Bestand und Bestellung und daraus resultierend Vertrauen in die Lieferkette.

Optimierung des Einkaufserlebnisses

Die Transformation des Bestellprozesses im Rahmen der Halbleiterbeschaffung ist längst überfällig. Während große Unternehmen wie Autohersteller möglicherweise über moderne Beschaffungsprozesse verfügen, ringen Unternehmen in anderen Branchen damit, ihre bestehenden Beschaffungssysteme anspruchsvoller und moderner zu gestalten, was zu Enttäuschung, Verzögerungen und möglichen Fehlern beim Bestellen führen kann. In vielen Unternehmen erfolgt die Übergabe von der Technik an die Beschaffung manuell.

Einige Unternehmen bestellen immer noch per E-Mail bei Ihren Lieferanten. Andere Unternehmen wiederum müssen jeden Auftrag, jede Rechnung oder Anforderung für die Materialbedarfsplanungsdokumente, die sie an die Lieferanten übermitteln, neu eingeben, wodurch das Fehlerpotenzial steigt und wertvolle Zeit verschwendet wird.

Diese gängigen Praktiken haben die Halbleiterbeschaffung komplexer, teurer und weniger zuverlässig lassen werden, als sie eigentlich sein sollte.

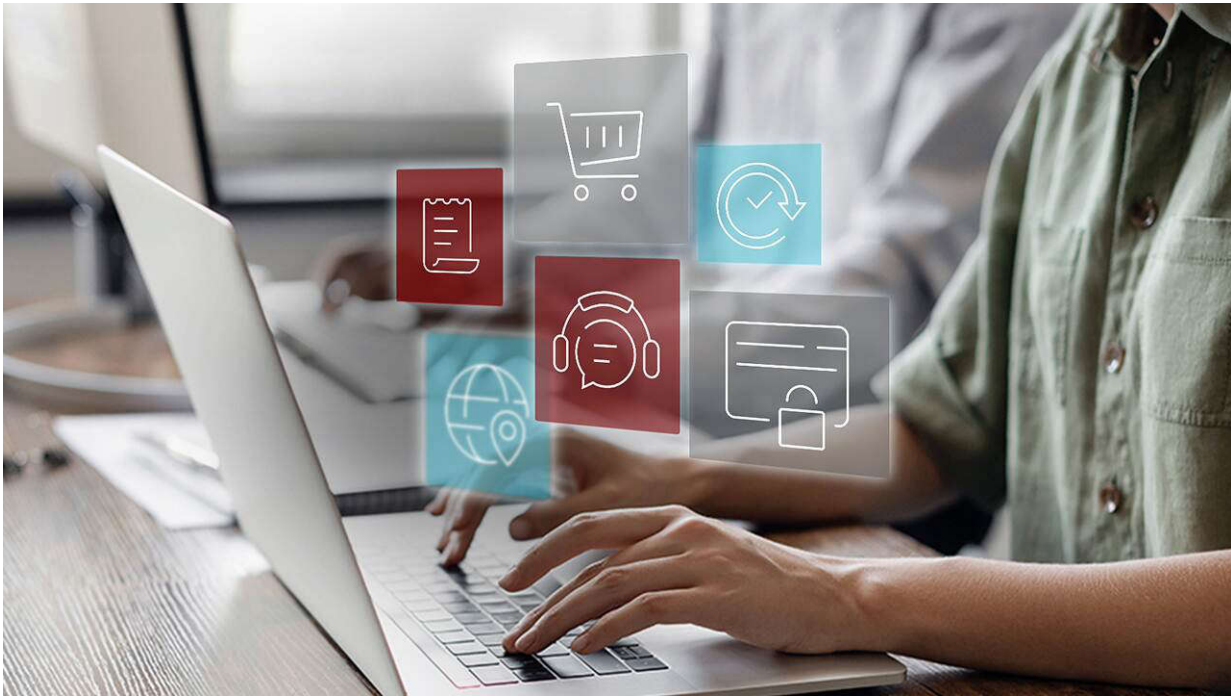


Abbildung 1. Self-Service E-Commerce-Funktionen helfen Ihnen, schnellere und intelligentere Kaufentscheidungen zu treffen.

Im Laufe der letzten zehn Jahre hat TI in Self-Service-Funktionen auf TI.com investiert, um Ihnen den Kauf unserer Produkte zu erleichtern und bequemer zu gestalten. Wir haben die Auftragsverwaltung automatisiert, um die Suche nach geeigneten Produkten für Ihre Lösungen zu erleichtern. Wir möchten, dass Ingenieure einen nahtlosen Zugang in Echtzeit zu unserem großen und vielfältigen Produktportfolio haben.

die Verfügbarkeit, detaillierte Produktinformationen, wie Materialeigenschaften und Qualitätsdokumentation, sowie ein umfassendes Auftragsmanagement ermöglichen einen schnelleren Zugriff auf unsere aktuellen Lagerbestände und somit eine schnellere Markteinführung. Mit unseren modernen Funktionen und Programmen haben Sie eine bessere Kontrolle über Ihren Einkaufsprozess. Das Ergebnis ist eine optimierte Lieferkette.



Abbildung 2. Das myTI-Dashboard und das myTI-Firmenkonto vereinfachen das Bestellmanagement.

Als Halbleiterhersteller ist es für uns wichtig, dass Sie schnelle und effiziente Bestellentscheidungen treffen können. Beispielloos transparente Einblicke in

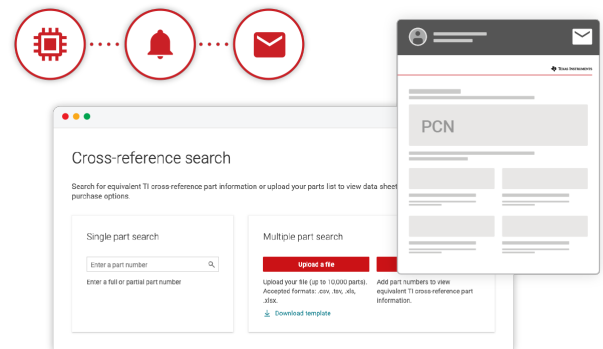


Abbildung 3. Mit APIs, Checkout-Profilen und vielen anderen praktischen Funktionen automatisiert TI die Kaufabwicklung.

Hier einige der praktischen Self-Service-Funktionen von TI:

- **myTI-Dashboard** – Das myTI-Dashboard ist ein Portal, mit dem das Auftragsmanagement vereinfacht wird, indem Einkaufsmanagern Zugriff auf administrative Bestellinformationen gewährt wird. Dazu gehören aktuelle und vergangene Bestellungen, Rechnungen und andere Einkaufsdokumente, sowie die Sendungsverfolgung, Informationen zum Kreditrahmen und viele weitere Funktionen. Es gibt Aufgaben-Widgets, die Ihnen beim Einstieg und beim Einkauf helfen. Die Oberfläche ist intuitiv und Sie sind stets auf dem Laufenden, welche Aktionen Sie ausführen müssen.

Das Datentool für Materialattribute im Dashboard bietet Käufern und Ingenieuren einen direkten Einblick in die Materialattribute, wie z. B. Ursprungsland, Vorlaufzeiten, Bestand auf TI.com und mehr.

- **myTI-Firmenkonto** – Mit unserer neuen Firmenkontofunktion erhalten die Beschaffungsteams von Unternehmen und alle Mitarbeiter mit einer in der Webdomäne des Unternehmens angegebenen E-Mail-Adresse die Möglichkeit zur Zusammenarbeit über ein gemeinsames Konto. Das **myTI-Firmenkonto** bietet Teams im gesamten Unternehmen größere Flexibilität, um schneller und einfacher als je zuvor mit TI Geschäfte zu tätigen. Mit unseren Firmenkonten können Sie hierarchische Strukturen des Unternehmens abbilden oder die Strukturen nach Produktreihe, Endkunde oder Region organisieren.

Ein Kontoadministrator kann innerhalb kürzester Zeit Benutzer hinzufügen, Berechtigungen und Kontokontrollfunktionen verwalten und neue Firmenkonten eröffnen. Administratoren können außerdem den Einkauf delegieren und wiederverwendbare Checkout-Profile erstellen. Außerdem haben Administratoren die Möglichkeit, alle Einkaufsinformationen in einem konsolidierten Dashboard für Bestellverlauf und Rechnungsstellung

zu verfolgen. Ein myTI-Firmenkonto ist die einzige Möglichkeit, exklusiven Zugriff auf die APIs von TI zu erhalten und die Mitarbeiter eines Unternehmens unter einem einzigen Konto zu organisieren.

- **Checkout-Profile** – Einkaufsmanager können anpassbare Profile für eine schnelle und bequeme Kaufabwicklung erstellen. Während des Bestellvorgangs werden alle vorab gespeicherten Versand- und Zahlungsinformationen automatisch in die Profile eingetragen, einschließlich Steuerfreistellungsbescheinigungen, Endnutzerzertifikaten, Frachtoptionen, Adressen und Zollabfertigungsangaben.
- **TI-APIs** – Unsere umfangreichen **API-Suiten** unterstützen Sie bei der Automatisierung Ihres gesamten Beschaffungs- und Bestellprozesses, von der Teileauswahl über die Bestandsüberwachung, bis hin zu Preisgestaltung, Einkauf und Produktlieferung. Geschäftskritische Informationen werden direkt automatisch in Ihr Beschaffungssystem eingetragen, sodass Sie direkten und bequemen Zugriff auf Produkt- und Bestellinformationen erhalten. Unsere API-Suiten bieten Ihnen umfassende **TI Store APIs**, die ihrerseits APIs für Inventar, Bestellung und Versand, Produktinformations-APIs und eine Reihe von Backlog-APIs für ausgewählte Benutzer enthalten.
- **API-Integration** – Wir haben den Prozess für die Integration von TI-APIs vereinfacht, indem wir Fallbeispiele, Dokumentationsmaterial und einen Schritt-für-Schritt-Leitfaden für die Anbindung auf dem **API-Entwicklerportal von TI** bereitgestellt haben.
- **Backlog-Status und Nachdruck von Dokumenten** – Über unser myTI-Firmenkonto sind Bestandsdaten in Echtzeit verfügbar, einschließlich wichtiger bestellbezogener Dokumente wie Informationen zur Sendungsverfolgung und kaufmännische und Finanzrechnungen. Sie können **Backlog-APIs** verwenden, um Ihren Produktrückstand zu verwalten und alle Ihre Informationen zu Bestellungen

und Rückständen direkt aus Ihrem eigenen Beschaffungssystem abzurufen.

Fazit

Die Verfügbarkeit und Liefersicherheit von Halbleitern stehen bei Elektronikunternehmen nach wie vor an erster Stelle. Daher haben diese beiden Aspekte auch bei TI oberste Priorität. Wenn Sie direkt bei TI kaufen, haben Sie in Echtzeit Zugriff auf das gesamte Produktportfolio des Unternehmens an Produkten mit analoger Verarbeitung und Embedded Processing, und können so die Zeit bis zur Markteinführung verkürzen. Unsere Self-Service-Funktionen helfen Ihnen, Ihre Kaufanforderungen innerhalb von Minuten, anstatt Tagen oder Wochen, zu erfüllen.

Unabhängig davon, ob Sie Ihre Produkte direkt von TI.com oder über TI-APIs beziehen: Der Zugriff auf Echtzeitdaten und die von uns gewährte Transparenz können Ihnen dabei helfen, schnellere und intelligentere Kaufentscheidungen zu treffen. Unser myTI-Dashboard, das myTI-Firmenkonto und andere praktische Funktionen, wie Checkout-Profile, geben Ihnen die Flexibilität und Kontrolle, die Sie brauchen, um Bestellungen besser verwalten zu können.

Wichtiger Hinweis: Die hier beschriebenen Produkte und Dienstleistungen von Texas Instruments Incorporated und seinen Tochterunternehmen werden unter den Standard-Verkaufsbedingungen von TI verkauft. Den Kunden wird empfohlen, aktuelle und vollständige Informationen zu TI-Produkten und Dienstleistungen einzuholen, bevor sie Bestellungen platzieren. TI übernimmt keine Haftung für Anwendungsunterstützung, Kundenanwendungen oder Produktdesigns, Softwareleistung oder Verletzung von Patenten. Die Veröffentlichung von Informationen über Produkte oder Dienstleistungen anderer Unternehmen bedeutet keine Genehmigung, Garantie oder Empfehlung seitens TI.

All trademarks are the property of their respective owners.

IMPORTANT NOTICE AND DISCLAIMER

TI PROVIDES TECHNICAL AND RELIABILITY DATA (INCLUDING DATA SHEETS), DESIGN RESOURCES (INCLUDING REFERENCE DESIGNS), APPLICATION OR OTHER DESIGN ADVICE, WEB TOOLS, SAFETY INFORMATION, AND OTHER RESOURCES "AS IS" AND WITH ALL FAULTS, AND DISCLAIMS ALL WARRANTIES, EXPRESS AND IMPLIED, INCLUDING WITHOUT LIMITATION ANY IMPLIED WARRANTIES OF MERCHANTABILITY, FITNESS FOR A PARTICULAR PURPOSE OR NON-INFRINGEMENT OF THIRD PARTY INTELLECTUAL PROPERTY RIGHTS.

These resources are intended for skilled developers designing with TI products. You are solely responsible for (1) selecting the appropriate TI products for your application, (2) designing, validating and testing your application, and (3) ensuring your application meets applicable standards, and any other safety, security, regulatory or other requirements.

These resources are subject to change without notice. TI grants you permission to use these resources only for development of an application that uses the TI products described in the resource. Other reproduction and display of these resources is prohibited. No license is granted to any other TI intellectual property right or to any third party intellectual property right. TI disclaims responsibility for, and you will fully indemnify TI and its representatives against, any claims, damages, costs, losses, and liabilities arising out of your use of these resources.

TI's products are provided subject to [TI's Terms of Sale](#) or other applicable terms available either on [ti.com](https://www.ti.com) or provided in conjunction with such TI products. TI's provision of these resources does not expand or otherwise alter TI's applicable warranties or warranty disclaimers for TI products.

TI objects to and rejects any additional or different terms you may have proposed.

Mailing Address: Texas Instruments, Post Office Box 655303, Dallas, Texas 75265
Copyright © 2024, Texas Instruments Incorporated